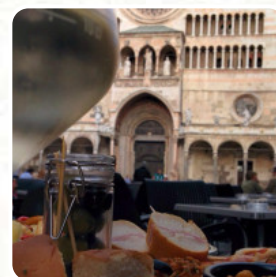
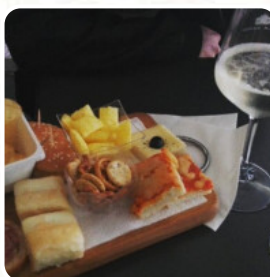




Menu Metropolitan Cafe'

<https://piatti.menu>
Via Dei Gonfalonieri, 19, CREMONA, Italy
+393721930499



Qui puoi trovare un **ampio menu di Metropolitan Cafe'** di CREMONA con tutti i **19** piatti e bevande sul menu. Metropolitan Cafe' è un ristorante situato a Cremona, in Via Dei Gonfalonieri 19. Il locale ha ricevuto un punteggio di 81 dal nostro aggregatore di recensioni online, lo Sluorpometro. Rinomato per i suoi ottimi cocktail, l'atmosfera accogliente e informale lo rende adatto per gruppi. Disponibile parcheggio nelle vicinanze.

Menu Metropolitan Cafe'



Pasta

PASTA PRIMAVERA

Pizza

STAGIONI

Antipasti

ANTIPASTI

Bevande

BEVANDE

Antipasti E Insalate

ANTIPASTO

Cocktail

MOJITO

Superalcolici

MARTINI

Vino

CHIANTI

Bevande Calde

CAFFÈ

Specialità Italiane

FOCACCE

Bevande Alcoliche

APEROL

CAMPARI

Categoria Di Ristorante

ITALIANO

SBARRA

Questi Tipi Di Piatti Vengono Serviti

PANE

PIZZA

Ingredienti Utilizzati

MAIS

SALAME

PROSCIUTTO

Metropolitan Cafe'

Via Dei Gonfalonieri, 19,
CREMONA, Italy

Orari di apertura:

Fatto con [Piatti](#)

