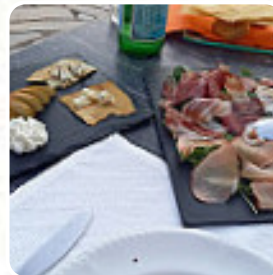




## Menu Lu Stazzu Arzachena

<https://piatti.menu>

Strada Provinciale Porto Cervo Arzachena Di Fronte Al Bivio Per Baja Sardinia, Arzachena  
07021, Italy



**[La carta](#) di Lu Stazzu Arzachena di Arzachena** contiene circa **15** diversi pietanze e bevande. In media paghi circa 10 € per un piatto / bevanda.

# Menu Lu Stazzu Arzachena



## Bevande

BOTTIGLIA DI ACQUA 3 €

## Salse

BARBECUE

## Bevande Calde

CAFFÈ

## I Nostri Primi Di Mare

LINGUINE AI RICCI DI MARE 14 €

## Dessert

SEADAS 6 €

BABÀ CON CREMA PASTICCERA E FRAGOLINE DI BOSCO 6 €

## PIATTO

CHIUSONI RICOTTA E PESTO 12 €

PORCETTO ALLO SPIEDO 18 €

## Antipasto



TARTARE DI TONNO 14 €

PROSCIUTTO DI PECORA E PECORINO 12 €

MUSTEBA E RUCOLA 9 €

## Questi Tipi Di Piatti Vengono Serviti



PASTA

AGNELLO

BISTECCA DI TONNO

PESCARÈ

## Lu Stazzu Arzachena

Strada Provinciale Porto Cervo  
Arzachena Di Fronte Al Bivio Per  
Baja Sardinia, Arzachena 07021,  
Italy

### Orari di apertura:

Lunedì 12:00-13:30  
Martedì 12:00-13:30  
Mercoledì 12:00-13:30  
Giovedì 12:00-13:30  
Venerdì 12:00-13:30  
Sabato 12:00-13:30  
Domenica 12:00-13:30

Fatto con [Piatti](#)

