

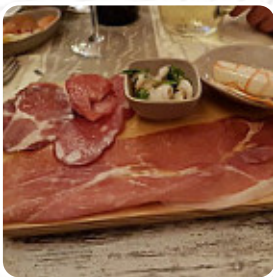


Menu Chapeau

<https://piatti.menu>

Corso Antonio Gramsci 29/31, 71016 San Severo Italia, SAN SEVERO, Italy

+393924179049



Il menù di Chapeau di SAN SEVERO contiene circa **19** diversi piatti e bevande. In media paghi circa 7 € per un piatto / bevanda. Chapeau è il ristorante che promette un'esperienza culinaria memorabile, dove la qualità dei prodotti e l'attenzione ai clienti sono al primo posto. Nonostante alcune difficoltà nel servizio, come attese prolungate e disorganizzazione per il cibo da asporto, il locale è riuscito a conquistare i palati con pizze leggere e croccanti, e un'ottima varietà di piatti. I clienti lodano i gustosi hamburger e la possibilità di festeggiare eventi speciali in un'atmosfera accogliente. In conclusione, Chapeau è un rifugio sicuro per chi cerca piatti deliziosi e un'ottima esperienza, perfetto per famiglie e amici.

Menu Chapeau



Pasta

LINGUINE

10 Più Popolari

BRUSCHETTA CLASSICA

2 €

Antipasti E Insalate

ANTIPASTO

Pesce

SALMONE AL PEPE ROSA

9 €

Antipasti - Starter

CARPACCIO

Antipasti / Apetizer

BRESAOLA, RUCOLA E GRANA

9 €

Questi Tipi Di Piatti Vengono Serviti

PIZZA

Categoria Di Ristorante

ITALIANO

MEDITERRANEO

Ingredienti Utilizzati



GORGONZOLA

PESTO

SALMONE

Antipasti

TAGLIERE DI FORMAGGI PER 2 PERSONE 6 €

STRACCETTI DI PIZZA 2 €

BRUSCHETTA TRICOLORE 3 €

SPECK, LIME, PEPE 7 €

TAGLIERE CHAPEAU MIN 2 PERSONE 15 €

TAGLIERE DELL'ORTO PER 2 PERSONE 6 €

TAGLIERE DI SALUMI MISTI PER 2 PERSONE 8 €

Chapeau

Corso Antonio Gramsci 29/31,
71016 San Severo Italia, SAN
SEVERO, Italy

Orari di apertura:

Fatto con [Piatti](#)

