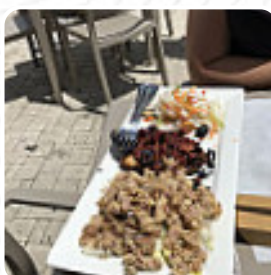
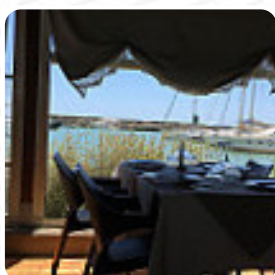




Menu Capitan Libeccio

<https://piatti.menu>

Lungomare Duca Degli Abruzzi, 84, Ostia, Italy



La *carta di Capitan Libeccio* di Ostia include **15** portate. In Mediamente i **portate o bevande sul [la carta](#)** costano circa 15 €. Le categorie possono essere visualizzate nel menù in basso.

Menu Capitan Libeccio



Pasta

SPAGHETTI ALLE VONGOLE 16 €

GRIGLIATA DI MARE 30 €

GRANFRITTO LIBECCIO 30 €

Bevande

BOTTIGLIA DI ACQUA 3 €

Dolci

TIRAMISU AL CAFFÈ 6 €

Paste

FETTUCCINE ALLA PESCATORA 16 €

Bevande Calde

CAFFÈ

Dessert

TORTINO DI CIOCCOLATO AL
CUORE CALDO E GELATO ALLA
VANIGLIA 7 €

COPPA DI GELATO ALADINO :
ZABAIONE DELLO CHEF,
AFFOGATO AL CAFFÈ CON PANNA 10 €

Antipasti

POLPO ALLA SICILIANA 18 €

SAUTÉ DI COZZE 12 €

MOSCARDINI DORATI 15 €

PARCHEGGIO INTERNO

Portata Principale

RISOTTO CON CREMA DI SCAMPI 16 €

PACCHERI CREMOSI AI GAMBERI 18 €

Menu Capitan Libeccio



Capitan Libeccio

Lungomare Duca Degli Abruzzi,
84, Ostia, Italy

Orari di apertura:

Martedì 12:00-15:00

Mercoledì 12:00-15:00

Giovedì 12:00-15:00

Venerdì 12:00-15:00

Sabato 12:00-15:00

Domenica 12:00-15:00

Fatto con [Piatti](#)

